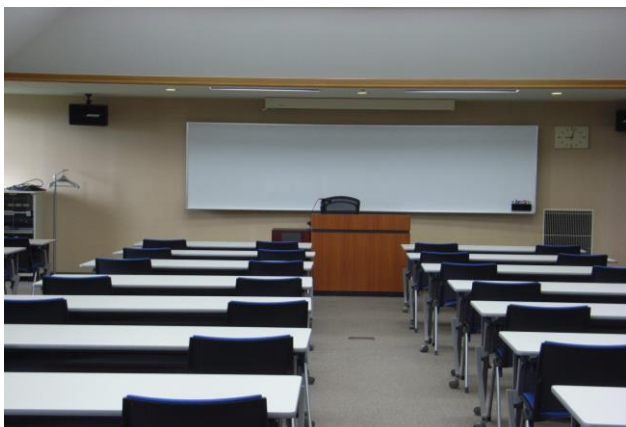


## 研修施設の紹介

### ① 大教室

DVDプレイヤー、プロジェクター等の設備が備えられています。



### ② 視聴覚教室

DVDプレイヤー等の設備が備えられています。



### ③ ゼミナール室

定員10名程の小ゼミナール室が6室あり、プリンターが備えられています。また、隣室との仕切りを開けると大ゼミナール室、中ゼミナール室としても利用できます。



### ④ 工事検査実習棟 教室

DVDプレイヤー、プロジェクター等の設備が備えられています。



### ⑤ 工事検査実習棟 ミーティングルーム

DVDプレイヤー等の設備が備えられています。



## 厚生施設等の紹介

ラウンジ



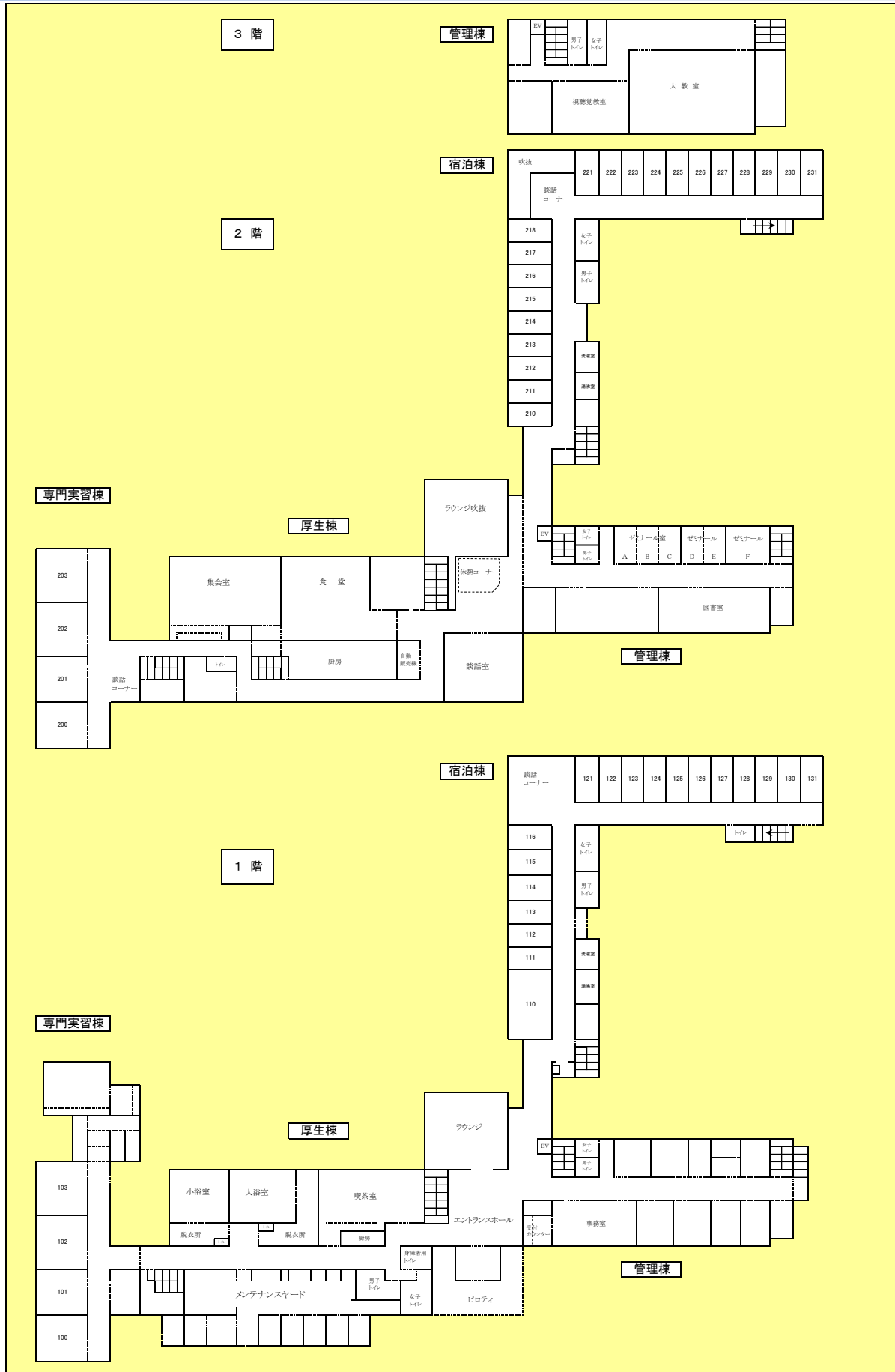
食堂



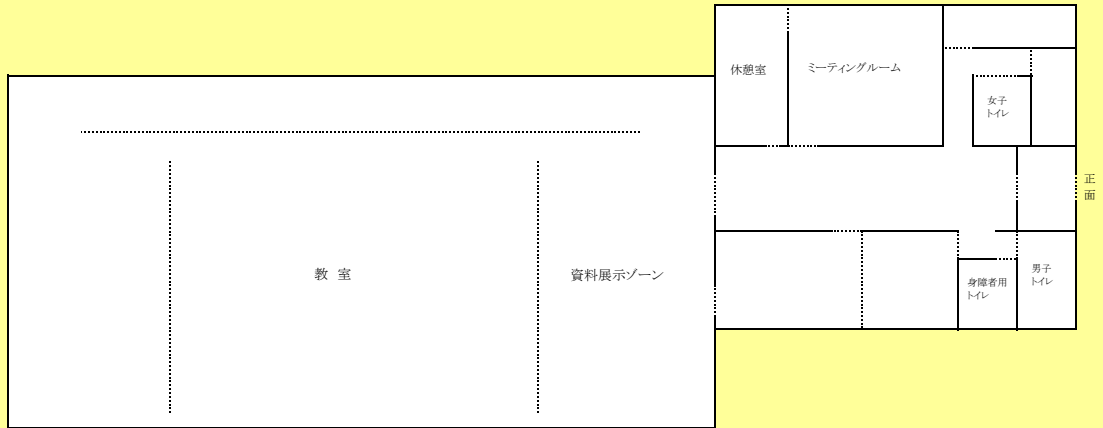
談話コーナー



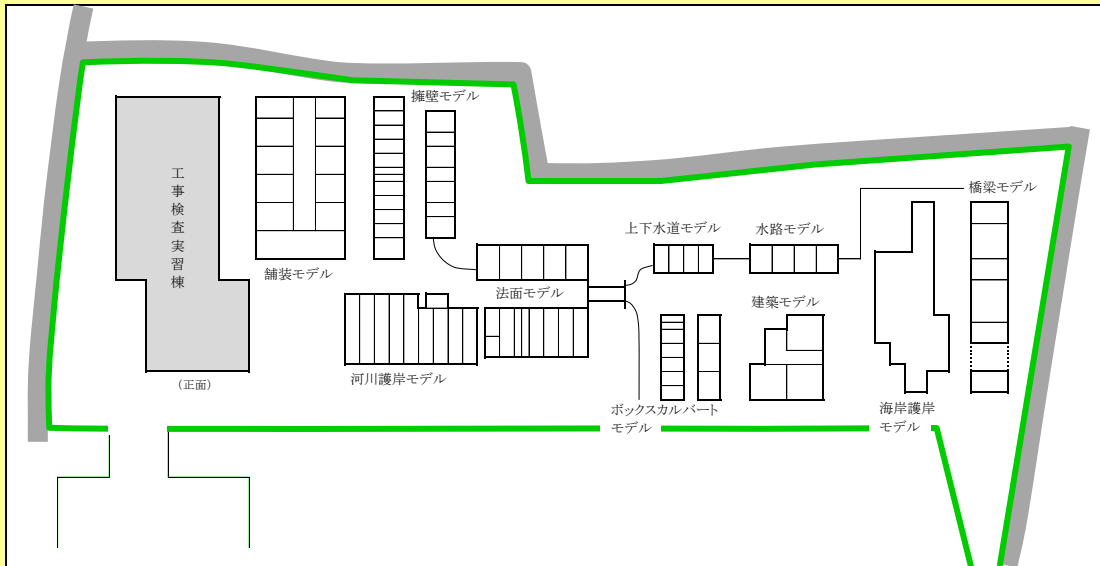
# 建物平面図



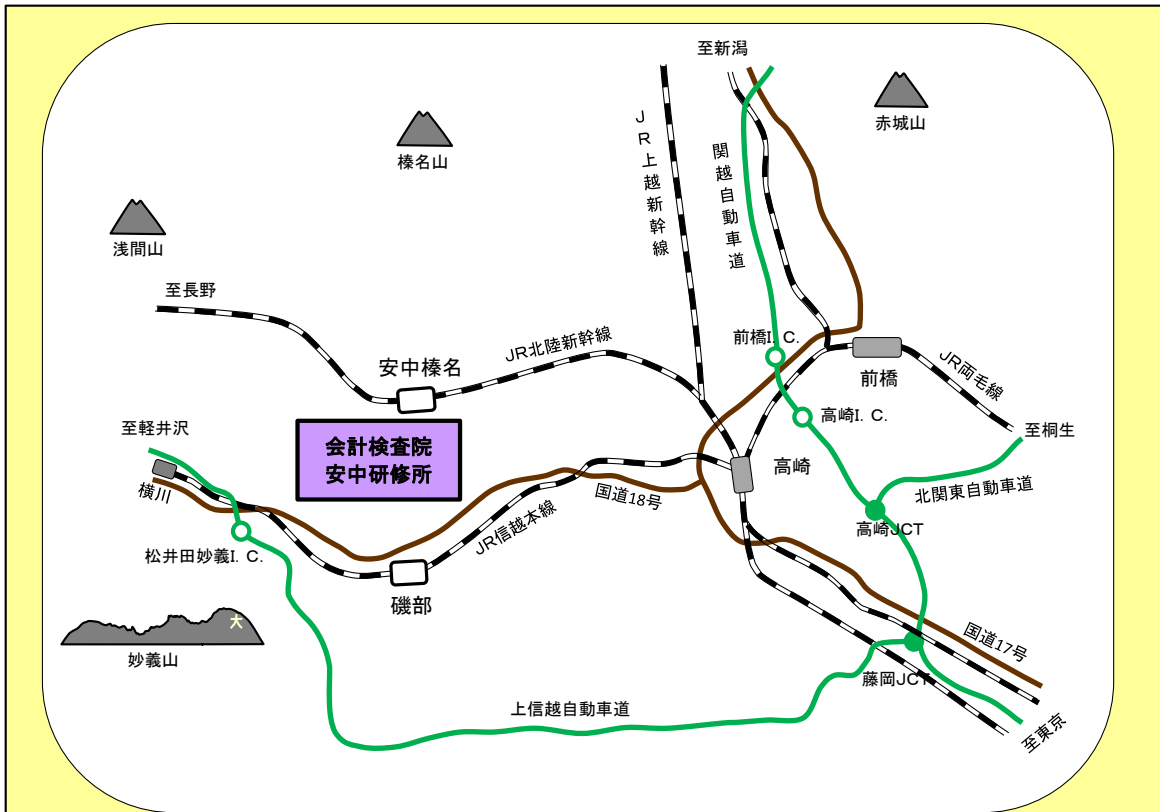
<工事検査実習棟>



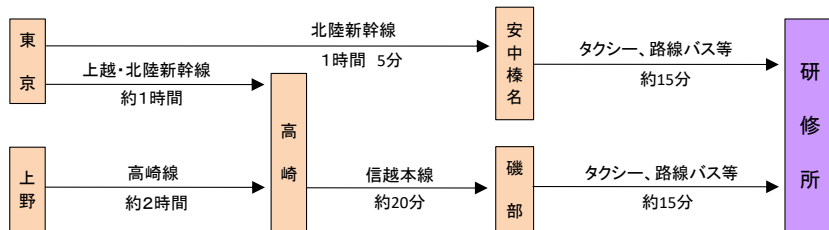
<構造物モデル>



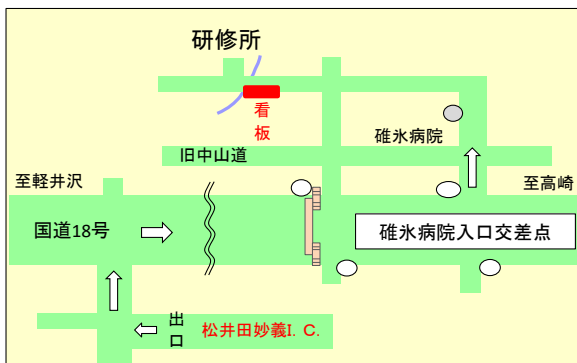
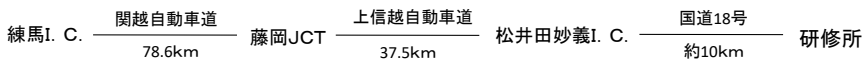
# 案内図



## 東京からの交通機関と所要時間



## 〈参考〉



**【会計検査院安中研修所】**  
 〒379-0136  
 群馬県安中市嶺38-1

### 安中榛名駅からの交通機関

○バス（ボルテックスアーク：TEL 027-381-1919）

安中榛名駅～杉名公民館前（安中研修所の最寄りのバス停）～磯部駅間

※時刻表、料金等の詳細は下記の安中市ホームページをご参照ください。

<http://www.city.annaka.lg.jp/iikokuhyo/>

○タクシー

・安中タクシー TEL 0120-750-470（フリーダイヤル）・027-381-0470

・アークタクシー TEL 0120-382-483（フリーダイヤル）・027-382-2323

・榛名観光タクシー TEL 027-381-1277

・構内タクシー 磯部営業所 TEL 0120-366-850（フリーダイヤル）・027-385-685

### 磯部駅からの交通機関

○タクシー

・構内タクシー 磯部営業所 TEL 0120-366-850（フリーダイヤル）・027-385-685

・アークタクシー TEL 0120-382-483（フリーダイヤル）・027-382-2323